



PitTouch Pro2
jinjer Touch (BFR-810)
操作・設定マニュアル
Ver1.0.1

設定をするために必要なもの

jinjer Touchの設定/使用には以下のものがが必要です。

- USBメモリ
- LANケーブル

USBメモリ

必要なタイミング：設定中

jinjer Touchで読み込んだICカード情報を取得するために使用します。
ICカード情報の取得をおこなわない場合は必要ありません。

LANケーブル

必要なタイミング：設定中、運用中

ジンジャーでは有線接続をした上でのご利用を推奨しているため、
LANケーブルに接続した上でのご利用ください。

ポイント

無線接続の場合、打刻情報が正常に同期されない場合があるため、
LANケーブルで有線接続をしている状態での利用を推奨しています。

端末情報を登録する

jinjer Touchの端末情報をジンジャー勤怠の管理画面に登録します。

1. メニューバーの [設定] ボタンをクリックし、[ICカード設定] をクリックします。



2. [端末名] [端末固有番号] を入力し
[端末種類] は [PitTouch Pro2] を選択し、[保存] をクリックします。



ポイント

- 端末固有番号は8桁の数字です。半角で入力してください。
- 端末固有番号は端末納品時の箱もしくは
端末裏側に添付されているシールに記載があります。

未送信データの確認

■未送信データがある場合、打刻画面上に未送信データの件数が表示されます。

管理メニュー> 検出ログにて詳細を確認できます。



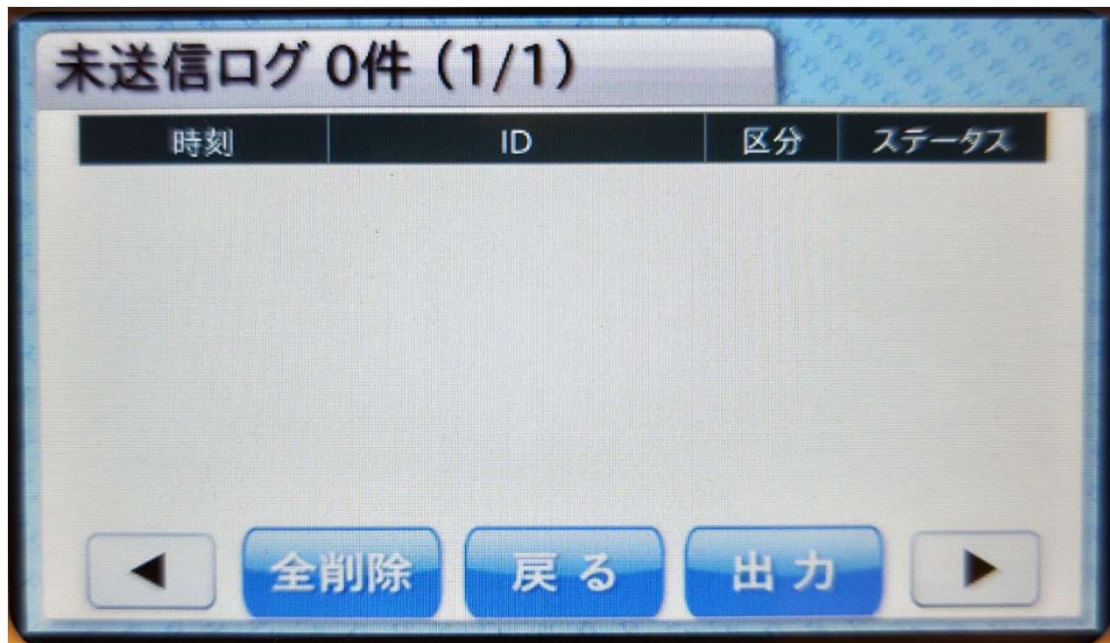
ポイント

初回接続時、右上のネットワークアイコンに×がついていないのに打刻データがジンジャー勤怠に連携されない場合があります。この場合は、以下の内容を確認してください。

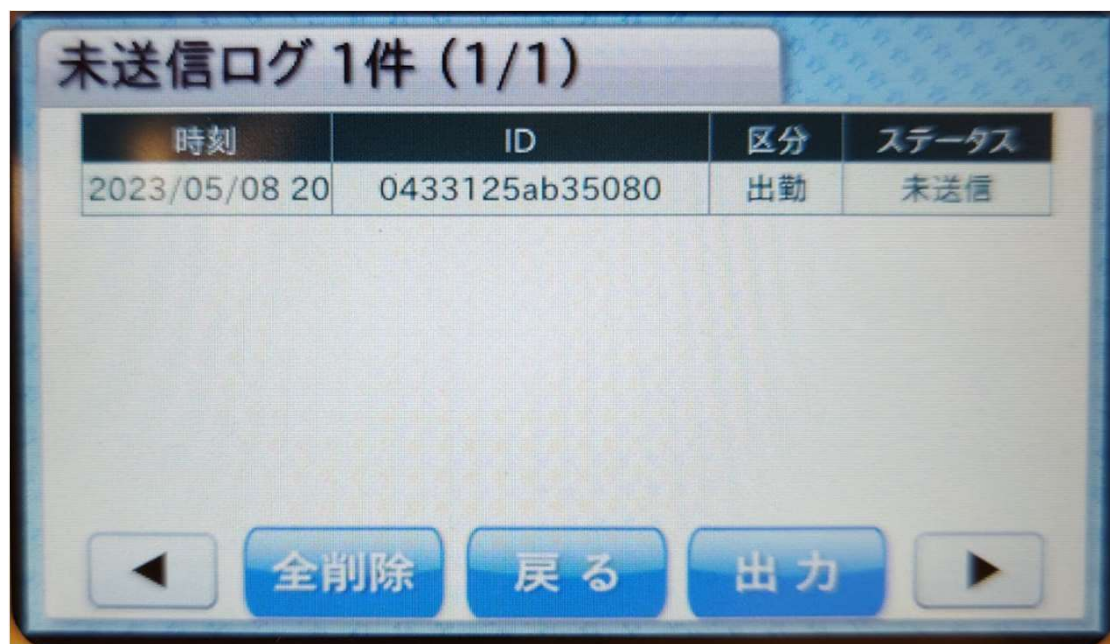
- MACアドレスの制限など、セキュリティ面での接続が許可されているか
- ジンジャー勤怠の管理画面に、該当するPitTouch proシリーズの端末IDが正しく登録されているか
- 対象従業員のICカードがジンジャー勤怠に登録されているか
※ICカードの登録については後述します。

未送信データの確認

- 未送信データが存在しない場合
該当画面には何も表示されません。



- 未送信データがある場合
該当画面に未送信データの詳細が表示されます。
未送信データは、ネットワーク接続時に再送されます。



ICカードと従業員の紐付け方法

ICカードでの打刻をおこなうためには、ICカードを従業員に紐づける必要があります。ICカードの紐付け方法は大きく分けて2つあります。

1. Android端末で管理者アプリを使用する

- ①左メニューの [ICカード] をタップしICカードカードの読み取り画面を開く
- ②ICカードを端末にかざし、内容が読み取られたことを確認して [OK]
- ③打刻グループ> 従業員選択より、対象の従業員の名前をクリック

▶完了通知が出たら登録完了です。

①



②



③



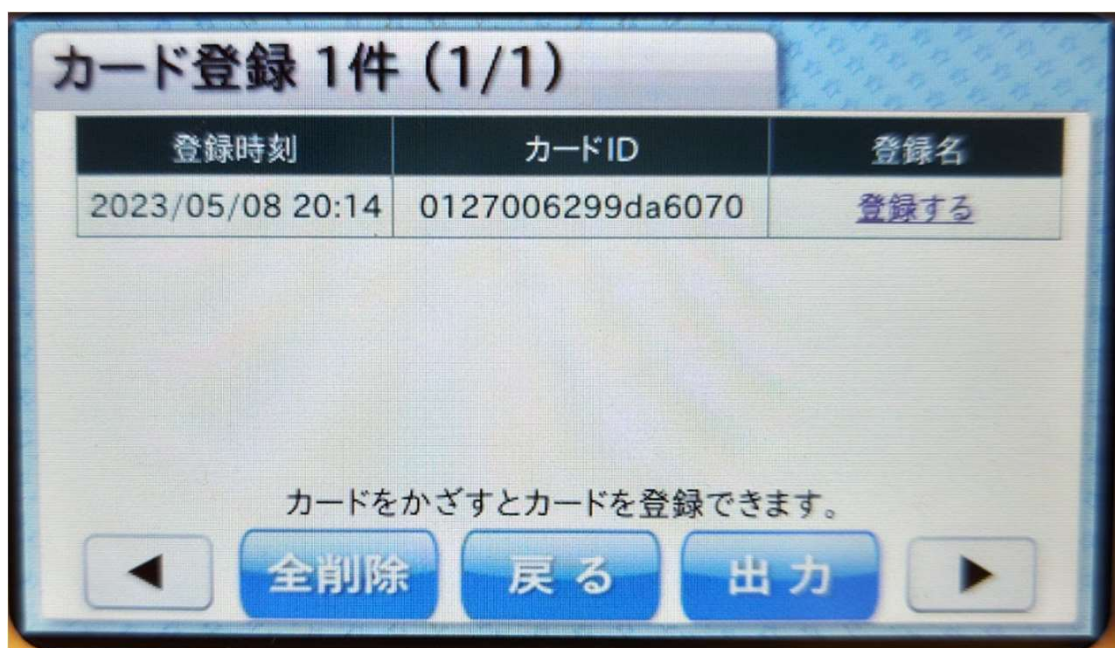
ICカードと従業員の紐付け方法

ICカードでの打刻をおこなうためには、ICカードを従業員に紐づける必要があります。ICカードの紐付け方法は大きく分けて2つあります。

2. jinjer Touchシリーズで読み取ったICカード情報を管理者画面で登録する

管理メニュー [カード登録] 画面を表示 → ICカードをかざす

▶カードIDが読み取られます。



ポイント

この登録方法の場合、jinjer TouchでICカードを読み取った段階では登録は完了していません。

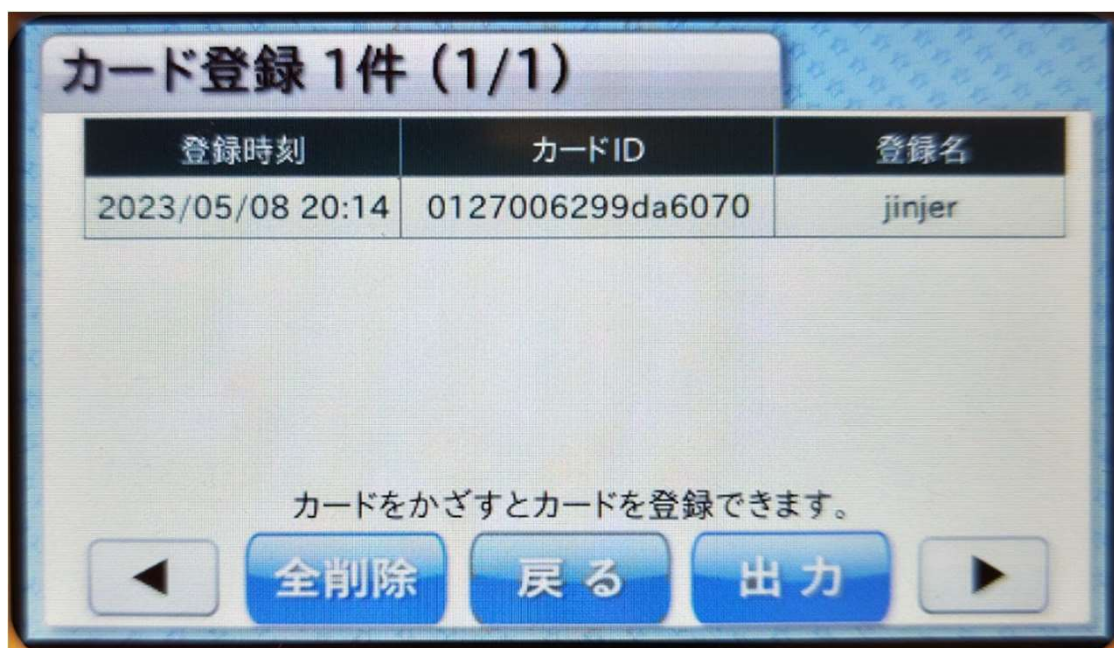
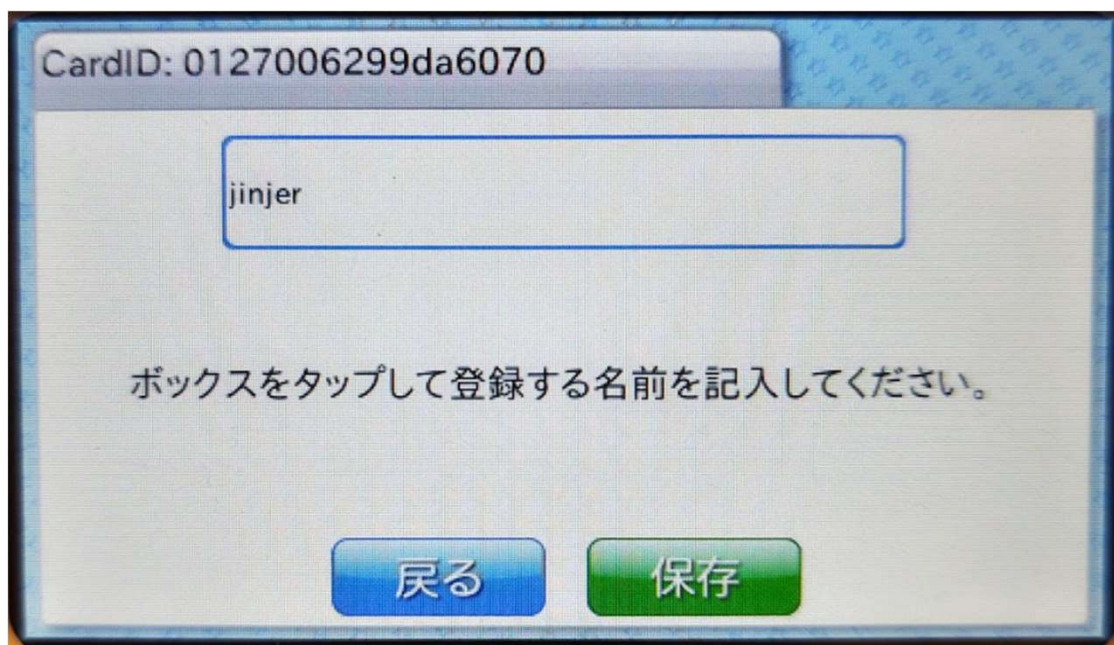
出力したファイルからジンジャー勤怠の管理画面上でそれぞれの従業員に登録する必要があります。

ICカードと従業員の紐付け方法

登録名 [登録する] より名前の変更画面に移動します。

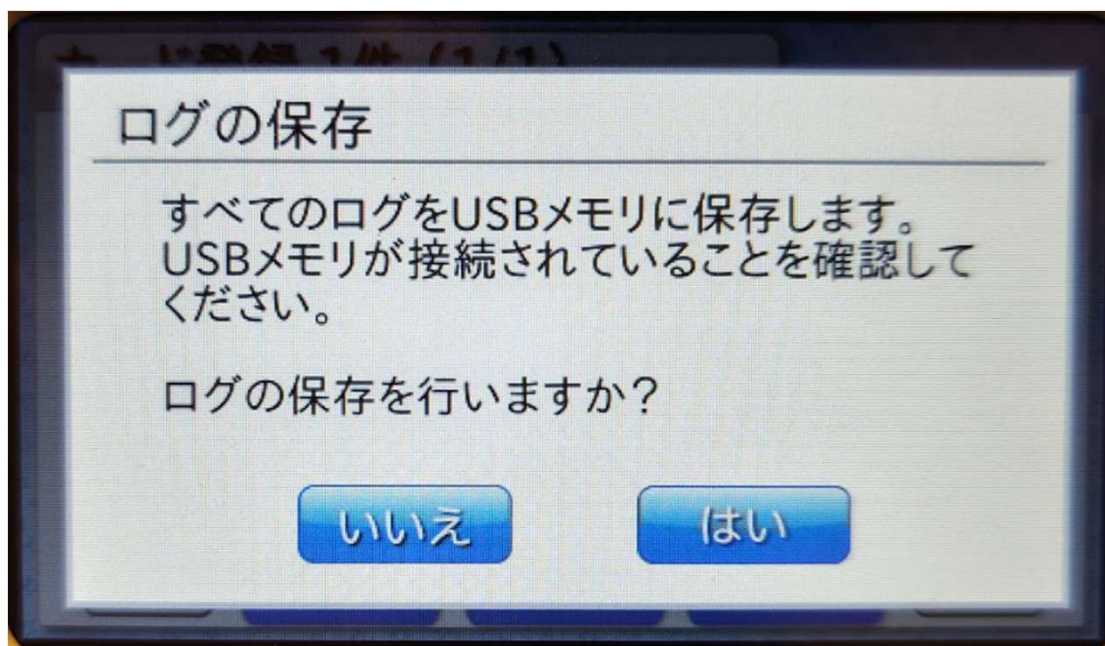
1度だけ、任意の名前に変更できます。

※名称の変更は、この後の手順で出力するCSVに記載される登録名に影響します。
複数従業員のICカードを同時に読み取る場合、
どのカードが誰のものか分かるように名前を登録してください。



ICカードと従業員の紐付け方法

- 本体背面にUSBメモリを接続し、[出力] をタップし、下記画面で [はい] をタップしてCSVを出力します。

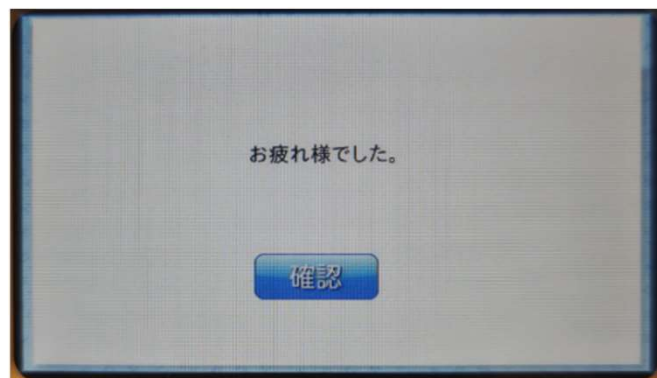
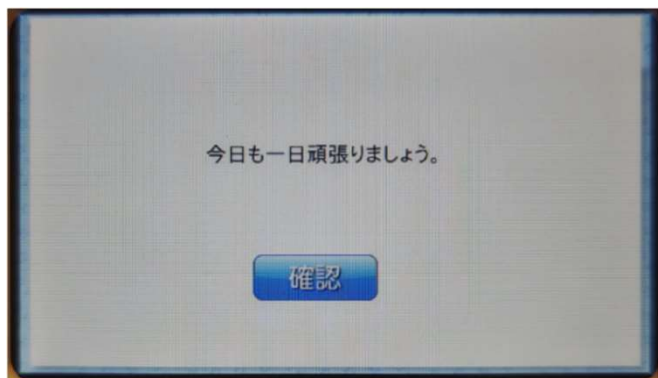


- 出力したファイルを使用し、ジンジャー勤怠の管理画面上、または従業員一覧CSVアップロードより従業員情報を登録してください。

氏 全権限 50文字以内	名 管理音 50文字以内
氏 (フリガナ) ゼンケンゲン 50文字以内	名 (フリガナ) カンリシャ 50文字以内
ICカードID (hex) 011401147E1CE80F	ICカードID (dec)
アカウントID(Chatwork)	Slack ユーザ名

ICカードと従業員の紐付け方法

- 打刻に成功すると、出勤や退勤に応じた返答が表示されます。



※「従業員が見つかりません。」と表示される場合

設定が正しくおこなえていない状態のため、再度設定を確認してください。

